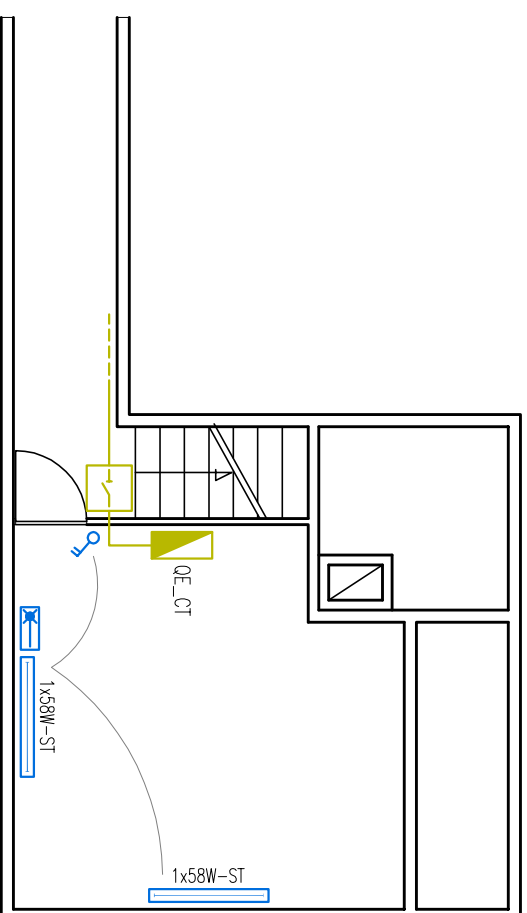


Pianta Centrale Termica

Scala: 1/100

Impianto di illuminazione ordinaria

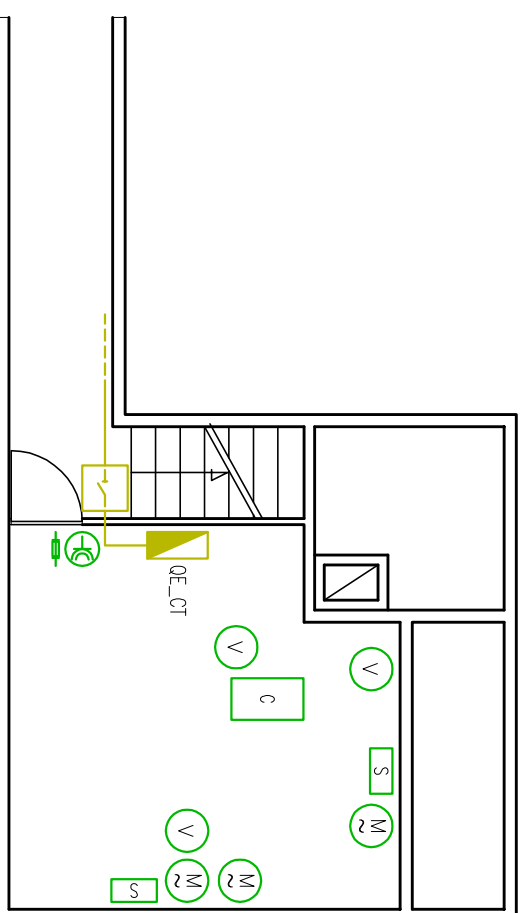
Impianto di illuminazione di emergenza



Pianta Centrale Termica

Scala: 1/100

Impianto di forza motrice



Legenda

Scala: ND



Quadro elettrico



Sezionatore di linea da barra DIN, In: 63A, poli: 4P



Plafoniera stagna IP65 1x58W, tipo Beghelli modello BS100 LED o similare



Plafoniera di emergenza 24W-IP65, in versione SE - 1h, tipo Beghelli modello Pratica 250 LED o similare



Interruttore bipolare



Preso serie civile tipo Unel 2P+T - 10/16A, munita di fusibile 10A



Allaccio elettrico a motore



Sonda termometrica



Allaccio elettrico a elettrovivola



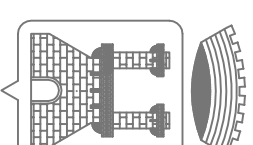
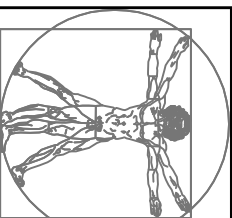
Allaccio elettrico a caldaia

NOTA BENE:

La quota di installazione delle apparecchiature elettriche, delle scatole di derivazione, nonché dei raccordi tubo/tubo non possono essere installati a meno di 0,80m di distanza dal soffitto

STUDIO ASSOCIATO Frusi & Partners Società d'ingegneria S.r.l.

Sede operativa Viale Europa, 133 - 50126 Firenze
Tel. +39 055 331135 Fax. +39 055 3216814
e-mail: tecnico@studioassociatofrusi.com - pec: info@pec.studioassociatofrusi.com - web: www.studioassociatofrusi.com
Sede legale Via P. Toselli, 73 - 50144 Firenze
Iscrizione CCIAA Firenze con Cod. Fisc. e P.Iva: 05909560483



Comune di San Casciano in Val di Pesa

SCUOLA DELL'INFANZIA POSTA NEL CAPOLUOGO

LAVORI DI ADEGUAMENTO ANTINCENDIO
PROGETTAZIONE ESECUTIVA
IMPIANTI ELETTRICI

Committente:
Comune di San Casciano in Val di Pesa
Provincia di Firenze

Indirizzo intervento:
Via San Francesco d'Assisi, 26/A

Tecnico incaricato:
STUDIO ASSOCIATO Frusi & Partners Srl
Per. Ind. Marco Torcini - FI 2151

R.U.P.
Arch. Francesco Pruneti

Oggetto :
Planimetria generale centrale termica

- Impianto di distribuzione principale
- Impianto di illuminazione ordinaria
- Impianto di illuminazione di emergenza
- Impianto di forza motrice

Data:	Commessa n°	Scala:	n. Tavola
Giugno 2020	035/20	1/100	
Rev.	Rev.	Rev.	
Rev.	Rev.	Rev.	

Software CAD: ACD LT 2008 IT CD FIS
Licenza d'uso n. 346-3519584

Copyright © 2015 Studio ASSOCIATO Frusi & Partners Società d'ingegneria S.r.l.
Se non autorizzata è vietata la riproduzione, anche parziale, del presente disegno

IE.05